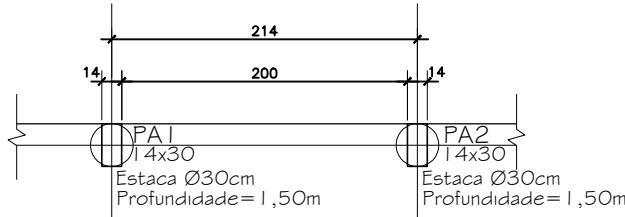
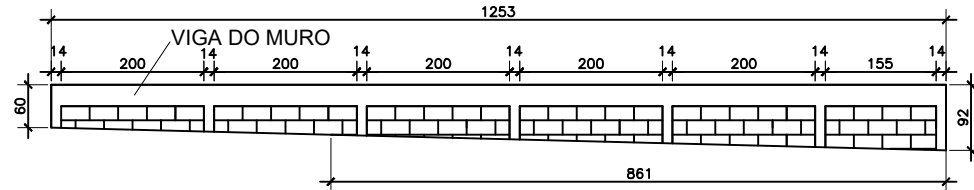
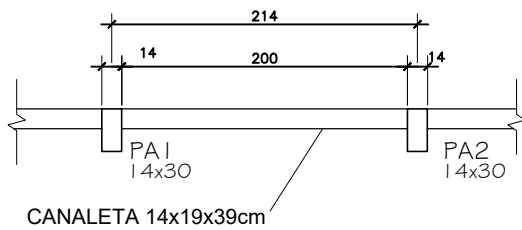


VISTA DO ARRIMO (h= 60cm até 0,92m)
ESC.: 1/50

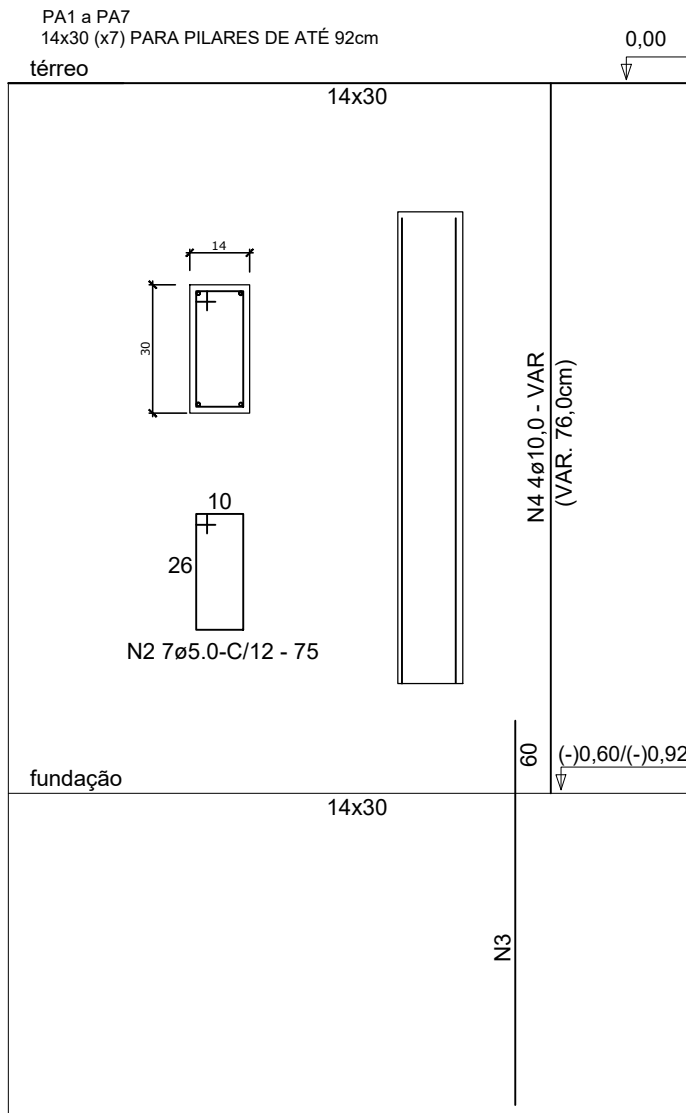


LOCAÇÃO DOS PILARES E ESTACAS
DO ARRIMO (h= 0,60m até 0,92m)
ESC.: 1/25

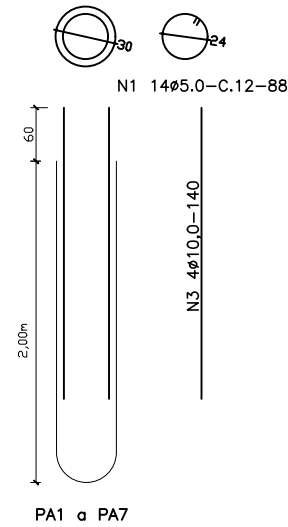


FORMA DAS VIGAS E PILARES
DO ARRIMO (h= 0,60m até 0,92m)
ESC.: 1/25

DETALHE DOS PILARES
ESC.: 1/25



DETALHE DAS ESTACAS
DO ARRIMO (x7)
PARA PILARES DE 60cm ATÉ 92cm
ESC.: 1/25



RELAÇÃO DO AÇO (PILARES ARRIMO/ESTACAS)					
ACO	N	DIAM.	Q.	UNIT (cm)	C.TOTAL (cm)
60	1	5,0	98	88	8624
50A	2	5,0	49	75	3675
50A	3	10,0	28	140	3920
	4	10,0	28	VAR	2128

RESUMO DO AÇO (PILARES ARRIMO/ESTACAS)			
ACO	DIAM.	C.TOTAL (m)	PESO+10% (kgf)
CA50A	10,0	60,48	42
CA60	5,0	122,99	22
PESO TOTAL			
CA50A		42 kgf	
CA60		22 kgf	

Fck (C-25) = 25 Mpa;
Vol. concreto total = 0,23 m³;
Área de forma total = 4,69 m²;
Estacas Ø30cm = 14,00 m.

RESUMO TOTAL DO AÇO (DO ARRIMO)			
Ø AÇO	COMP. (m)	Kg	BARRAS (12,0m)
ESTRUTURA			
4,2	-	-	-
5,0	148,05	27,00	14,0
6,3	25,06	7,00	3,0
8,0	17,22	8,00	2,0
10,0	60,48	42,00	6,0
12,5	-	-	-
16,0	-	-	-
AÇO TOTAL ARRIMO CA=60		27,00 kg	
AÇO TOTAL ARRIMO CA=50		57,00 kg	

Área de forma = 54,24 m²

REVISÃO	DATA	MOTIVAÇÃO	SOLICITANTE	CONTEÚDO	AUTOR
RE00	22/07/2025	Entrega inicial dos Projetos	SEINFRA	PROJETO FEIRA COBERTA	Eng. Lucas

APROVAÇÃO DE PROJETOS

Os projetos referentes ao Processo SEI Nº 202520920000743, encontram-se dentro das normas e exigências da Secretaria de Estado da Infraestrutura - SEINFRA, tendo sido elaborado por profissionais habilitados.

SPOO - SUPERINTENDÊNCIA DE PROJETOS E ORÇAMENTOS DE OBRAS

GEPI - GERÊNCIA DE PROJETOS

SEINFRA
Secretaria de Estado
da Infraestrutura



EDIFÍCIO THE PRIME TAMANDARÉ OFFICE
Rua 5, Nº 691 – 23º andar, Setor Oeste, Goiânia-GO – CEP 74.115-060

ESTRUTURA DO MURO DE ARRIMO

LOTE24-A, QD 3-A, Loteamento Jardim das Palmeiras, Montes Claros -GO

FEIRA COBERTA

LOCAÇÃO da FUNDAÇÃO
e FORMAS do ARRIMO

PROPRIETÁRIO SECRETARIA DE ESTADO DA INFRAESTRUTURA - SEINFRA - CNPJ: 49.766.106/0001-90

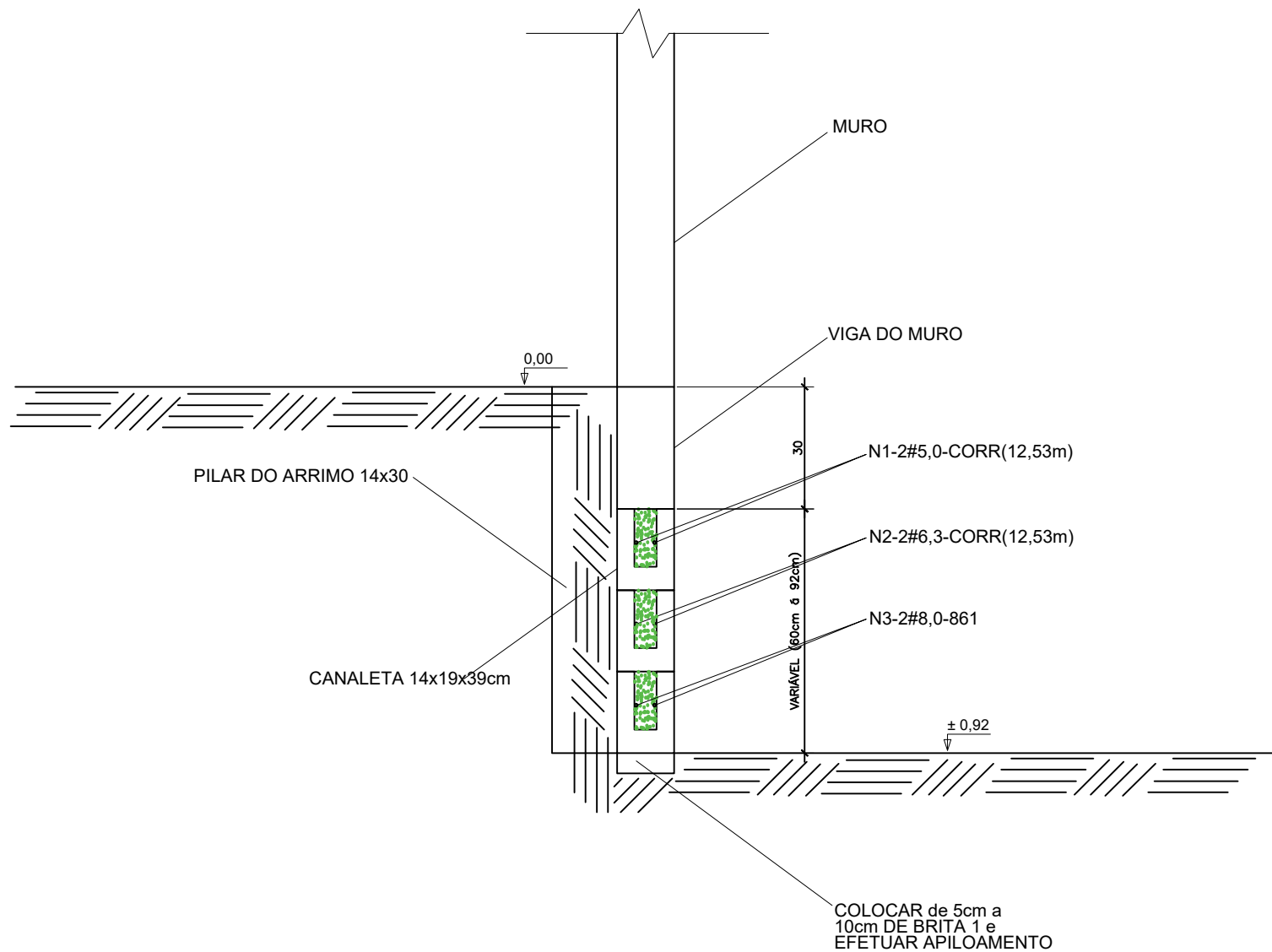
AUTOR DO PROJETO ENG. CIVIL DOMINGOS PASCHOAL CARDOSO - CREA 7789/D-GO

COORDENAÇÃO ENG. CIVIL THIAGO ALVES SILVA - CREA 1004804750 D-GO

ETAPA PROJETO	CONTEÚDO
PROJETO EXECUTIVO	Locação Genérica dos Pilares e Estacas do Arrimo, Forma Genérica do Arrimo, Detalhe dos Pilares do Arrimo, Corte Genérico do Arrimo e Vista do Arrimo.

ÁREA DO TERRENO ORIGINAL	DESENHO	DATA	ESCALA	FOLHA
1803,20m²	D'Paschoal.	27/08/2025	INDICADA	01/01
ÁREA CONSTRUÍDA	VOLUME CAIXA DE RECARGA	NOME ARQUIVO	FORMATO IMPRESSÃO	TOTAL
610,07m²	-	001-ARR-MTC-GER-TER-R00	A1 (841x594 mm)	01/01

IMPORTANTE
-Verificar todas as medidas in loco antes da execução;
-Todas as alterações deverão ser solicitadas à equipe responsável pelo projeto na GEPI/SPOO SEINFRA;
-Antes da execução, verificar a compatibilidade com os demais projetos complementares;
-Conferir a Lei 11.070/08, o seu conteúdo não poderá ser copiado ou utilizado por terceiros sem autorização.



CORTE GENÉRICO DO
ARRIMO (h=60cm até 92cm)
SEM ESCALA

RELAÇÃO DO AÇO (ARRIMO)					
ACO	N	DIAM.	Q.	UNIT (cm)	C.TOTAL (cm)
60	1	5,0	2	CORR	2506
50A	2	6,3	2	CORR	2506
50A	2	8,0	2		1722

RESUMO DO AÇO (ARRIMO)			
ACO	DIAM.	C.TOTAL (m)	PESO+10% (kgf)
CA50A	6,3	25,06	7
CA50A	8,0	17,22	8
CA60	5,0	25,06	5
PESO TOTAL			
CA50A		15 kgf	
CA60		5 kgf	

Fck (C-25) = 25Mpa;
Área do arrimo = 5,30 m²;
Tratamento do arrimo = 9,53 m².